



DZIENNIK URZĘDOWY

WOJEWÓDZTWA KUJAWSKO-POMORSKIEGO

Bydgoszcz, dnia 20 grudnia 2013 r.

Poz. 4148

ZARZĄDZENIE Nr 0210/29/2013
REGIONALNEGO DYREKTORA OCHRONY ŚRODOWISKA w BYDGOSZCZY

z dnia 18 grudnia 2013 r.

w sprawie ustanowienia planu zadań ochronnych dla obszaru Natura 2000 Ciechocinek PLH040019.

Na podstawie art. 28 ust. 5 ustawy z dnia 16 kwietnia 2004 r. o ochronie przyrody (Dz.U. z 2013 r. poz. 627, z późn. zm.¹⁾) zarządza się, co następuje:

§ 1.1. Ustanawia się plan zadań ochronnych dla obszaru Natura 2000 Ciechocinek PLH040019, zwanego dalej „obszarem Natura 2000”.

2. Plan zadań ochronnych obejmuje cały obszar Natura 2000.

§ 2. Opis granic obszaru Natura 2000, w postaci geograficznych punktów ich załamania określa załącznik nr 1 do zarządzenia.

§ 3. Mapę obszaru Natura 2000 stanowi załącznik nr 2 do zarządzenia.

§ 4. Identyfikację istniejących i potencjalnych zagrożeń dla zachowania właściwego stanu ochrony siedlisk przyrodniczych będących przedmiotami ochrony określa załącznik nr 3 do zarządzenia.

§ 5. Cele działań ochronnych określa załącznik nr 4 do zarządzenia.

§ 6. Działania ochronne ze wskazaniem podmiotów odpowiedzialnych za ich wykonanie i obszarów ich wdrażania określa załącznik nr 5 do zarządzenia.

§ 7. Zarządzenie wchodzi w życie po upływie 14 dni od dnia ogłoszenia w Dzienniku Urzędowym Województwa Kujawsko-Pomorskiego.

Regionalny Dyrektor Ochrony Środowiska
w Bydgoszczy
Włodzimierz Ciepły

¹⁾Zmiany tekstu jednolitego wymienionej ustawy zostały ogłoszone w Dz.U. z 2013 r. poz. 628 i 842.

Załącznik Nr 1 do Zarządzenia Nr 0210/29/2013
Regionalnego Dyrektora Ochrony Środowiska w Bydgoszczy
z dnia 18 grudnia 2013 r.

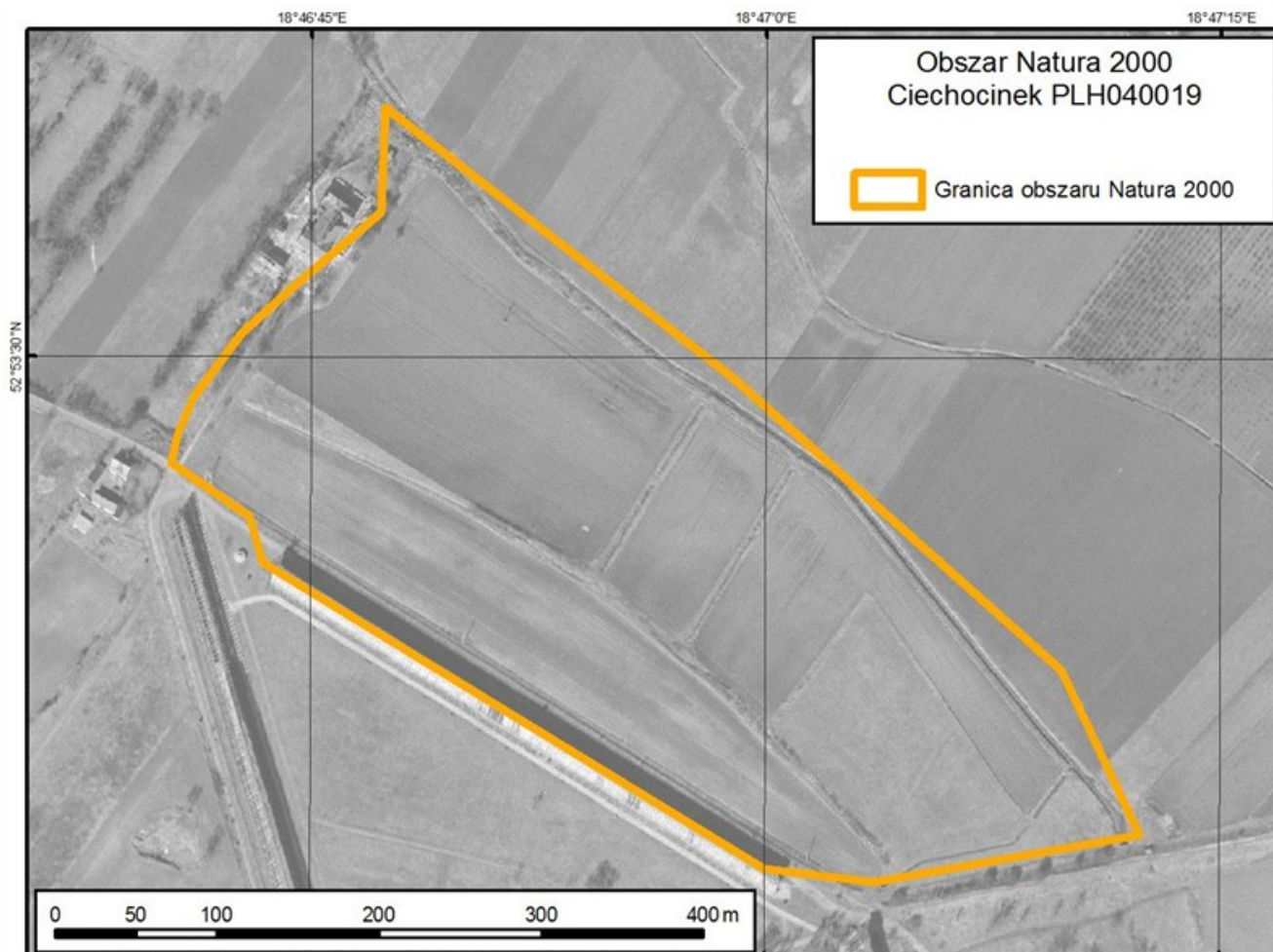
Opis granic obszaru Natura 2000 w postaci geograficznych punktów ich załamania

Granice obszaru Natura 2000 opisuje warstwa wektorowa shp obejmująca współrzędne geograficzne punktów załamania granic (PUWG 1992), które posiadają następujące wartości:

| Nr | PUWG 1992 | |
|----|-----------|-----------|
| | X | Y |
| 1 | 485192,84 | 558637,31 |
| 2 | 485409,08 | 558469,25 |
| 3 | 485610,05 | 558289,44 |
| 4 | 485658,23 | 558188,37 |
| 5 | 485494,88 | 558158,99 |
| 6 | 485426,71 | 558167,22 |
| 7 | 485117,63 | 558356,43 |
| 8 | 485109,40 | 558384,64 |
| 9 | 485061,22 | 558417,54 |
| 10 | 485064,74 | 558435,17 |
| 11 | 485074,15 | 558457,50 |
| 12 | 485104,70 | 558498,63 |
| 13 | 485135,26 | 558525,66 |
| 14 | 485190,49 | 558572,67 |
| 15 | 485192,84 | 558637,31 |

Załącznik Nr 2 do Zarządzenia Nr 0210/29/2013
Regionalnego Dyrektora Ochrony Środowiska w Bydgoszczy
z dnia 18 grudnia 2013 r.

Mapa obszaru Natura 2000



Załącznik Nr 3 do Zarządzenia Nr 0210/29/2013
Regionalnego Dyrektora Ochrony Środowiska w Bydgoszczy
z dnia 18 grudnia 2013 r.

Identyfikacja istniejących i potencjalnych zagrożeń dla zachowania właściwego stanu ochrony siedlisk przyrodniczych będących przedmiotami ochrony

| Lp. | Przedmiot ochrony | Zagrożenia | | opis zagrożenia |
|-----|--|--|---|---|
| | | istniejące | potencjalne | |
| 1. | 1310 Śródlądowe błotniste solniska z solirodkiem (<i>Salicornion ramosissimae</i>) | A03.03 zaniechanie/brak koszenia A04.03 zarzucenie pasterstwa, brak wypasu J02.04.02 Inne spowodowane przez człowieka zmiany stosunków wodnych K02.02 Nagromadzenie materii organicznej K04.01 Międzygatunkowe interakcje wśród roślin - konkurencja | J02.04.02 Inne spowodowane przez człowieka zmiany stosunków wodnych | Istotnym zagrożeniem dla siedliska jest ograniczenie dopływu zasolonych wód (zaprzestanie piętrzenia solanki w rowie i prowokowania zalewów). Realną groźbę zaniku siedlisk stwarza też zaniechanie wypasania i koszenia, nagromadzenie materii organicznej, a także ekspansja rodzimych gatunków roślin (trzciny pospolitej <i>Phragmites arrundinacea</i>). Potencjalnym zagrożeniem jest również odwadnianie oraz wyłączenie tężni z użytkowania. |
| 2. | *1340 Śródlądowe słone łąki, pastwiska i szuwary — zbiorowiska śródlądowe (<i>Glaucopuccinietalia</i> część — zbiorowiska śródlądowe) | A03.03 zaniechanie/brak koszenia A04.03 zarzucenie pasterstwa, brak wypasu J02.04.02 Inne spowodowane przez człowieka zmiany stosunków wodnych K02.02 Nagromadzenie materii organicznej K04.01 Międzygatunkowe interakcje wśród roślin - konkurencja | J02.04.02 Inne spowodowane przez człowieka zmiany stosunków wodnych | Istotnym zagrożeniem dla siedliska jest ograniczenie dopływu zasolonych wód (zaprzestanie piętrzenia solanki w rowie i prowokowania zalewów). Realną groźbę zaniku siedlisk stwarza też zaniechanie wypasania i koszenia, nagromadzenie materii organicznej, a także ekspansja rodzimych gatunków roślin (trzciny pospolitej <i>Phragmites arrundinacea</i>). Potencjalnym zagrożeniem jest również odwadnianie oraz wyłączenie tężni z użytkowania. |

Załącznik Nr 4 do Zarządzenia Nr 0210/29/2013
Regionalnego Dyrektora Ochrony Środowiska w Bydgoszczy
z dnia 18 grudnia 2013 r.

Cele działań ochronnych

| Lp. | Przedmiot ochrony | Cel działań ochronnych |
|------------|---|--|
| 1. | 1310 Śródlądowe błotniste solniska z solirodkiem (<i>Salicornion ramosissimae</i>) | Zachowanie siedliska w stanie niepogorszonym na powierzchni 0,06 ha. Zwiększenie poziomu zasolenia gleb w obrębie rezerwatu „Ciechocinek”. |
| 2. | *1340 Śródlądowe słone łąki, pastwiska i szuwary — zbiorowiska śródlądowe (<i>Glauco-Puccinietalia</i> część — zbiorowiska śródlądowe) | Zachowanie siedliska w stanie niepogorszonym na powierzchni 1,14 ha. Zwiększenie poziomu zasolenia gleb w obrębie rezerwatu „Ciechocinek”. |

Załącznik Nr 5 do Zarządzenia Nr 0210/29/2013
Regionalnego Dyrektora Ochrony Środowiska w Bydgoszczy
z dnia 18 grudnia 2013 r.

Działania ochronne ze wskazaniem podmiotów odpowiedzialnych za ich wykonanie i obszarów ich wdrażania

| Przedmiot ochrony | Działania ochronne | Obszar wdrażania ¹⁾ | Podmiot odpowiedzialny za wykonanie |
|--|--|--|---|
| Dotyczące ochrony czynnej siedlisk przyrodniczych oraz związane z utrzymaniem lub modyfikacją metod gospodarowania. | | | |
| 1310 Śródlądowe błotniste solniska z solirodkiem (<i>Salicornion ramosissimae</i>) | 1. Odbudowa zastawki na rowie odprowadzającym zasolone wody spod tężni. 2. Instalacja piezometrów o średnicy 10 cm i długości 2 m. 3. Użytkowanie rolnicze: Działania obligatoryjne - ekstensywne użytkowanie łąki (wykaszenie lub wypas), w tym wykoszenie rowu melioracyjnego. Dopuszcza się możliwość pozostawienia runa bez skoszenia raz na 5 lat. Działania fakultatywne: Użytkowanie zgodnie z wymogami odpowiedniego pakietu rolnośrodowiskowego w ramach obowiązującego PROW, ukierunkowanego na ochronę siedliska. | Dz. ew. 100/5 (rezerwat „Ciechocinek”) | Regionalny Dyrektor Ochrony Środowiska w Bydgoszczy. |
| 1310 Śródlądowe błotniste solniska z solirodkiem (<i>Salicornion ramosissimae</i>) | W okresie funkcjonowania basenu solankowego, wody solankowe z basenu należy kierować na teren rezerwatu halofitów. | Dz. ew. 100/5 (rezerwat „Ciechocinek”) | Termy Ciechocinek Sp. z o.o. po uzgodnieniu z Regionalnym Dyrektorem Ochrony Środowiska w Bydgoszczy. |
| *1340 Śródlądowe słone łąki, pastwiska i szuwały – zbiorowiska śródlądowe (<i>Glaucopuccinietalia</i> część – zbiorowiska śródlądowe) | 1. Odbudowa zastawki na rowie odprowadzającym zasolone wody spod tężni. 2. Instalacja piezometrów o średnicy 10 cm i długości 2 m. 3. Użytkowanie rolnicze: Działania obligatoryjne - ekstensywne użytkowanie łąki (wykaszenie lub wypas), w tym wykoszenie rowu melioracyjnego. Dopuszcza się możliwość pozostawienia runa bez skoszenia raz na 5 lat. Działania fakultatywne: Użytkowanie zgodnie z wymogami odpowiedniego pakietu rolnośrodowiskowego w ramach obowiązującego PROW, ukierunkowanego na ochronę siedliska. | Dz. ew. 100/5 (rezerwat „Ciechocinek”) | Regionalny Dyrektor Ochrony Środowiska w Bydgoszczy |
| *1340 Śródlądowe słone łąki, pastwiska i szuwały – zbiorowiska śródlądowe | W okresie funkcjonowania basenu solankowego, wody solankowe z basenu należy kierować na teren rezerwatu halofitów. | Dz. ew. 100/5 (rezerwat „Ciechocinek”) | Termy Ciechocinek Sp. z o.o. po uzgodnieniu z Regionalnym Dyrektorem Ochrony Środowiska |

¹⁾ Lokalizację podano za pomocą numerów działek ewidencyjnych.

| | | | |
|---|---|--|---|
| (<i>Glauco-Puccinietalia</i> część – zbiorowiska śródładowe) | | | w Bydgoszczy. |
| Dotyczące monitoringu stanu przedmiotów ochrony oraz realizacji celów działań ochronnych. | | | |
| 1310 Śródładowe błotniste solniska z solirodkiem (<i>Salicornion ramosissimae</i>) | Weryfikacja efektów realizacji zadań poprzez ocenę stanu zachowania siedliska, co 3 lata. Ocena parametrów stanu siedliska zostanie przeprowadzona zgodnie z metodyką Głównego Inspektoratu Ochrony Środowiska. | Dz. ew. 100/5 (rezerwat „Ciechocinek”) | Regionalny Dyrektor Ochrony Środowiska w Bydgoszczy |
| *1340 Śródładowe słone łąki, pastwiska i szuwary – zbiorowiska śródładowe (<i>Glauco-Puccinietalia</i> część – zbiorowiska śródładowe) | Weryfikacja efektów realizacji zadań poprzez ocenę stanu zachowania siedliska, co 3 lata, zgodnie z metodyką Głównego Inspektoratu Ochrony Środowiska. | Dz. ew. 100/5 (rezerwat „Ciechocinek”) | Regionalny Dyrektor Ochrony Środowiska w Bydgoszczy |
| Nie planuje się działań dotyczących uzupełnienia stanu wiedzy o przedmiotach ochrony i uwarunkowaniach ich ochrony. | | | |