



# DZIENNIK URZĘDOWY

## WOJEWÓDZTWA KUJAWSKO-POMORSKIEGO

---

Bydgoszcz, dnia 12 września 2012 r.

Poz. 1798

### ZARZĄDZENIE Nr 0210/21/2012 REGIONALNEGO DYREKTORA OCHRONY ŚRODOWISKA w BYDGOSZCZY

z dnia 29 sierpnia 2012 r.

#### **w sprawie ustanowienia planu ochrony dla rezerwatu przyrody „Ostrów koło Pszczółczyna”.**

Na podstawie art. 19 ust. 6 ustawy z dnia 16 kwietnia 2004 r. o ochronie przyrody (Dz.U. z 2009 r. Nr 151, poz. 1220, z późn. zm.<sup>1)</sup>) zarządza się, co następuje:

§ 1.1. Ustanawia się plan ochrony dla rezerwatu przyrody „Ostrów koło Pszczółczyna” zwanego dalej „rezerwatem”.

2. Rezerwat położony jest w granicach obszaru mającego znaczenie dla Wspólnoty Równina Szubińskiego-Łabiszyńska PLH040029, zwanego dalej obszarem Natura 2000.

§ 2.1. Celem ochrony w rezerwacie jest zachowanie lasu o charakterze naturalnym z udziałem lipy szerokolistnej *Tilia platyphyllos*.

2. Przyrodniczymi i społecznymi uwarunkowaniami realizacji celu ochrony, o którym mowa w ust. 1, jest:

- 1) występowanie dojrzałych ekosystemów leśnych grądów subkontynentalnych *Tilio-Carpinetum* i łągów olszowo-jesionowych *Fraxino-Alnetum*;
- 2) występowanie lipy szerokolistnej na powierzchni ok. 8,85 ha i dominacja tego gatunku nad lipą drobnolistną w rezerwacie;
- 3) zamieranie jesionu wyniosłego *Fraxinus excelsior* w rezerwacie;
- 4) położenie rezerwatu na gruntach Skarbu Państwa zarządzanych przez Państwowe Gospodarstwo Leśne Lasy Państwowe, Nadleśnictwo Szubin.

§ 3. Nie identyfikuje oraz nie określa się sposobów eliminacji i ograniczania istniejących i potencjalnych zagrożeń wewnętrznych i zewnętrznych oraz ich skutków na obszarze rezerwatu.

§ 4. Ochronie ścisłej podlega cały obszar rezerwatu.

§ 5. Nie określa się działań ochronnych na obszarze ochrony ścisłej rezerwatu.

§ 6. Na terenie rezerwatu nie wskazuje się miejsc udostępnianych dla celów naukowych, edukacyjnych, turystycznych, rekreacyjnych, sportowych, amatorskiego połowu ryb i rybactwa.

§ 7. Na terenie rezerwatu nie wskazuje się miejsc, w których może być prowadzona działalność wytwórcza, handlowa i rolnicza.

---

<sup>1)</sup> Zmiany tekstu jednolitego wymienionej ustawy zostały ogłoszone w Dz.U. z 2009 r. Nr 157, poz. 1241 i Nr 215, poz. 1664, z 2010 r. Nr 76, poz. 489 i Nr 119, poz. 804 oraz z 2011 r. Nr 34, poz. 170 i Nr 94, poz. 549, Nr 208, poz. 1241 i Nr 224, poz. 1337.

§ 8. Opis granic obszaru Natura 2000 w części pokrywającej się z rezerwatem, w postaci współrzędnych geograficznych punktów ich załamania zawiera załącznik nr 1 do zarządzenia.

§ 9. Mapę obszaru Natura 2000 oraz znajdującego się, na ich terenie, rezerwatu przedstawia załącznik nr 2 do zarządzenia.

§ 10. Celem działań ochronnych na obszarze Natura 2000 w części pokrywającej się z rezerwatem jest utrzymanie właściwego stanu ochrony siedliska grądu subkontynentalnego *Tilio-Carpinetum* (9170).

§ 11. Działania ochronne na obszarze Natura 2000 w części pokrywającej się z rezerwatem, ze wskazaniem podmiotów odpowiedzialnych za ich wykonanie i obszarów ich wdrażania przedstawia tabela stanowiąca załącznik nr 3 do zarządzenia.

§ 12. Nie wprowadza się wskazań do zmian w istniejącym studium uwarunkowań i kierunków zagospodarowania przestrzennego gminy Łabiszyn, miejscowych planach zagospodarowania przestrzennego, planie zagospodarowania przestrzennego województwa kujawsko-pomorskiego, dotyczące eliminacji lub ograniczenia zagrożeń wewnętrznych lub zewnętrznych, niezbędnych dla utrzymania lub odtworzenia właściwego stanu ochrony siedlisk przyrodniczych oraz gatunków roślin i zwierząt, dla których ochrony wyznaczono obszar Natura 2000.

§ 13. Nie wprowadza się ustaleń do studium uwarunkowań i kierunków zagospodarowania przestrzennego gminy Łabiszyn, miejscowych planów zagospodarowania przestrzennego, planu zagospodarowania przestrzennego województwa kujawsko-pomorskiego, dotyczących eliminacji lub ograniczenia zagrożeń w rezerwacie wewnętrznych lub zewnętrznych.

§ 14. Zarządzenie wchodzi w życie po upływie 14 dni od dnia ogłoszenia w Dzienniku Urzędowym Województwa Kujawsko-Pomorskiego.

Regionalny Dyrektor Ochrony Środowiska  
w Bydgoszczy  
Włodzimierz Ciepły

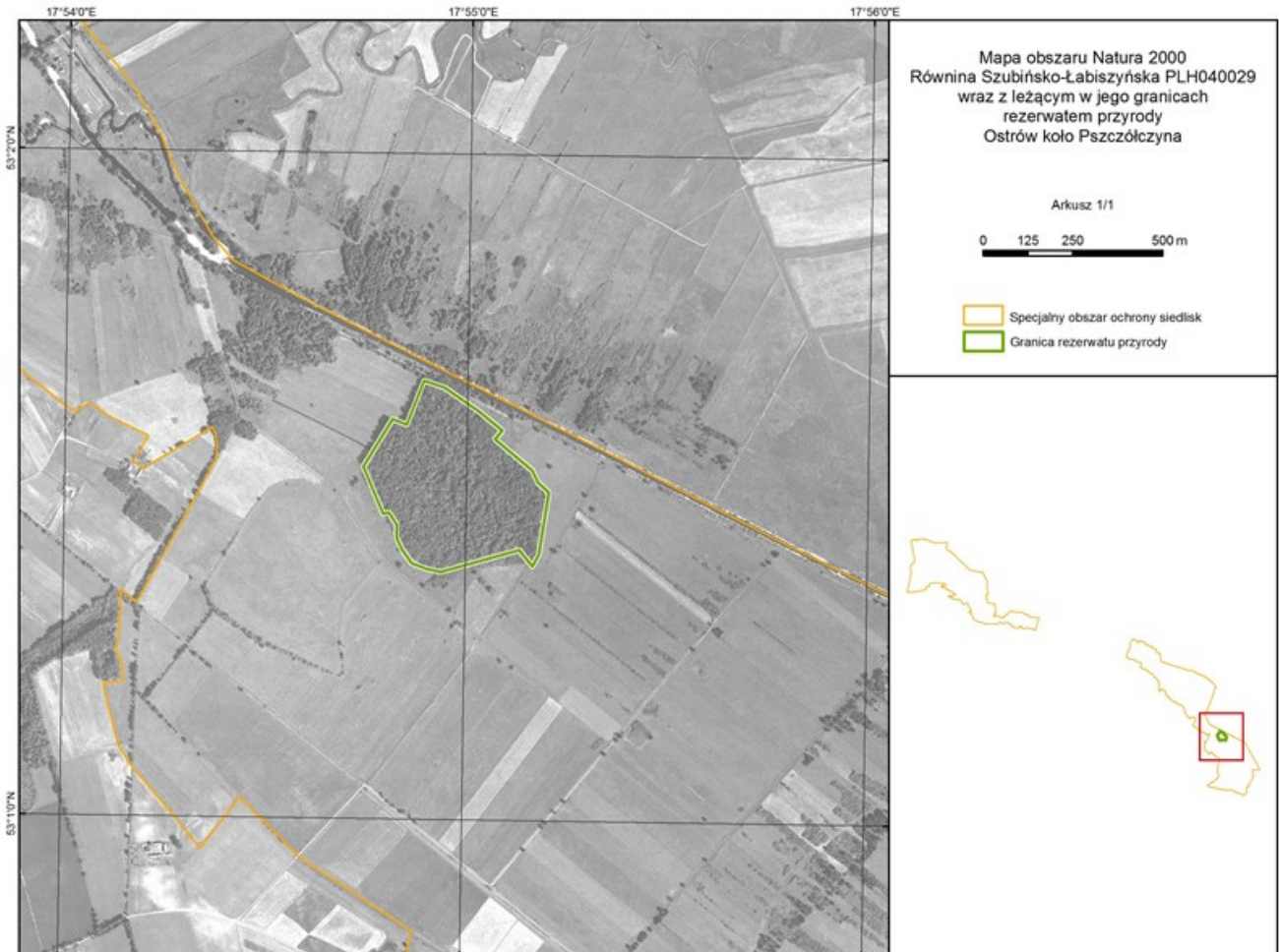
Załącznik Nr 1 do Zarządzenia Nr 0210/21/2012  
Regionalnego Dyrektora Ochrony Środowiska w Bydgoszczy  
z dnia 29 sierpnia 2012 r.

**Opis granic obszaru Natura 2000 w części pokrywającej się z rezerwatem, w postaci współrzędnych geograficznych punktów ich załamania**

Nr	PUWG 1992	
	X	Y
1	427399,17	574045,89
2	427463,73	573994,16
3	427443,42	573969,47
4	427546,71	573882,24
5	427562,40	573849,46
6	427592,37	573820,92
7	427564,67	573648,98
8	427546,84	573615,73
9	427509,72	573660,84
10	427292,25	573600,76
11	427252,53	573609,35
12	427211,18	573623,93
13	427183,49	573663,95
14	427169,71	573694,46
15	427170,16	573732,54
16	427148,32	573765,63
17	427131,27	573762,91
18	427077,17	573893,10
19	427158,46	574025,39
20	427197,44	574010,55
21	427246,00	574133,05
22	427257,33	574129,09
23	427303,55	574112,94
24	427349,99	574080,38
25	427399,17	574045,89

Załącznik Nr 2 do Zarządzenia Nr 0210/21/2012  
Regionalnego Dyrektora Ochrony Środowiska w Bydgoszczy  
z dnia 29 sierpnia 2012 r.

**Mapa obszaru Natura 2000 oraz znajdującego się na jego terenie rezerwatu**



Załącznik Nr 3 do Zarządzenia Nr 0210/21/2012  
Regionalnego Dyrektora Ochrony Środowiska w Bydgoszczy  
z dnia 29 sierpnia 2012 r.

**Działania ochronne na obszarze Natura 2000 w części pokrywającej się z rezerwatem, ze wskazaniem podmiotów odpowiedzialnych za ich wykonanie i obszarów ich wdrażania**

Lp.	Działania ochronne	Obszar wdrożenia	Podmiot odpowiedzialny za wykonanie
Nie planuje się działań dotyczących ochrony czynnej siedlisk przyrodniczych, gatunków roślin i zwierząt oraz ich siedlisk.			
Działania dotyczące monitoringu stanu przedmiotów ochrony (nie planuje się monitoringu realizacji celów działań ochronnych).			
1.	Monitoring stanu zachowania grądu subkontynentalnego Tilio-Carpinetum (9170), co 6 lat, zgodnie z metodyką Głównego Inspektoratu Ochrony Środowiska.	W granicach obszaru Natura 2000, na terenie rezerwatu przyrody.	Regionalny Dyrektor Ochrony Środowiska w Bydgoszczy
Nie przewiduje się działań dotyczących uzupełnienia stanu wiedzy o przedmiotach ochrony i uwarunkowaniach ich ochrony.			