

**UCHWAŁA NR XLI/291/2010
RADY MIEJSKIEJ W JANIKOWIE**

z dnia 14 października 2010 r.

w sprawie w sprawie ustanowienia pomników przyrody

Na podstawie art. 44 ust. 1 i 2 oraz art. 45 ust. 1 ustawy z dnia 16 kwietnia 2004r. o ochronie przyrody (Dz. U. z 2009r Nr 151, poz. 1220, Nr 215, poz. 1664, z 2010r. Nr 76, poz. 489, Nr 119, poz. 804) Rada Miejska Uchwala, co następuje:

§ 1. W celu ochrony tworów przyrody żywej o szczególnej wartości przyrodniczej, naukowej i krajobrazowej, ustanawia się pomnikami przyrody następujące drzewa:

1. Trzy drzewa: Dąb szypułkowy (*Quercus robur*) o nazwie „ Mocarz ” – o obwodzie 303 cm i wysokości 16 m, Dąb szypułkowy (*Quercus robur*) o nazwie „ Kołodziej ” – o obwodzie 355 cm i wysokości 24 m, Robinia akacjowa (*Robinia pseudoacacia*) o nazwie „ Rosocha ” – o obwodzie 330 cm i wysokości 15 m, rosnące w parku Parafii Rzymsko – Katolickiej pod wezwaniem Św. Józefa w Kołodziejewie przy ul. Ks. Kazimierza Mellera 5, 88 – 160 Janikowo, na działce ewidencyjnej nr 313/2, obręb Kołodziejewo.

2. Dąb szypułkowy (*Quercus robur*) o obwodzie 462 cm i wysokości 18 m, rosnący w parku dworskim w Broniewicach nr 3, 88-160 Janikowo (nr rejestru zabytków: 194/A/86), na działce ewidencyjnej nr 12/27, obręb Broniewice.

3. Olcha czarna (*Alnus glutinosa*) o obwodzie 335 cm i wysokości 17 m, rosnąca na terenie lasu nie stanowiącego własności Skarbu Państwa, oddział 1 f w Broniewicach nr 74, 88-160 Janikowo, na działce ewidencyjnej nr 40/2, obręb Broniewice.

4. Platan klonolistny (*Platanus acerifolia*) o obwodzie 300 cm i wysokości 15 m, rosnący przy świetlicy wiejskiej i domu mieszkalnym nr 24 w Sielcu, 88-160 Janikowo, na działce ewidencyjnej nr 77/4.

§ 2. W stosunku do pomników przyrody wymienionych w § 1 wprowadza się następujące zakazy:

1. Niszczenia, uszkodzenia lub przekształcania obiektów .
2. Dokonywania prac ziemnych trwale zniekształcających rzeźbę terenu.
3. Uszkodzenia i zanieczyszczenia gleby wokół drzew.
4. Umieszczania tablic reklamowych na drzewach.

§ 3. W celu ochrony tworów przyrody nieożywionej o szczególnej wartości przyrodniczej, naukowej i krajobrazowej, ustanawia się pomnikiem przyrody następujący obiekt:

1. Głaz narzutowy – granitowy o obwodzie 980 cm i wysokości 165 cm, zlokalizowany przed budynkiem Urzędu Miejskiego w Janikowie przy ul. Przemysłowej 6, 88-160 Janikowo, na działce ewidencyjnej nr 291/16, obręb nr 3 w Janikowie.

§ 4. W stosunku do pomnika przyrody wymienionego w § 3 wprowadza się następujące zakazy:

1. Niszczenia, uszkodzenia lub przekształcania obiektu .
2. Umieszczania tablic reklamowych na obiekcie.

§ 5. Lokalizację pomników przyrody określają załączniki graficzne nr 1, 2, 3, 4 i 5.

§ 6. Nadzór nad wymienionymi wyżej pomnikami przyrody sprawuje Burmistrz Gminy i Miasta Janikowo.

§ 7. Uchwała wchodzi w życie po upływie 14 dni od dnia ogłoszenia w Dzienniku Urzędowym Województwa Kujawsko - Pomorskiego.

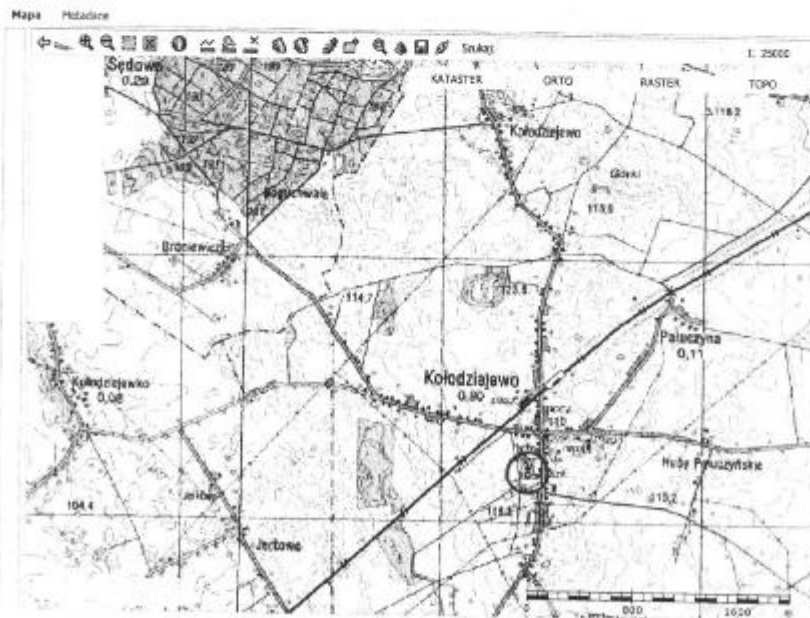
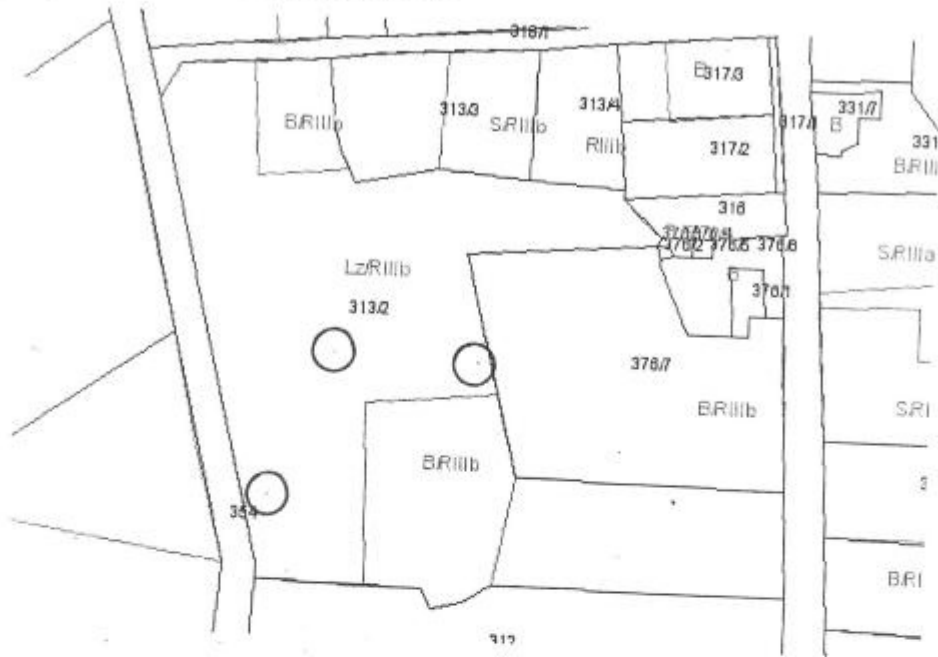
Przewodniczący

**Rady Miejskiej w
Janikowie Roman Jaszcz**

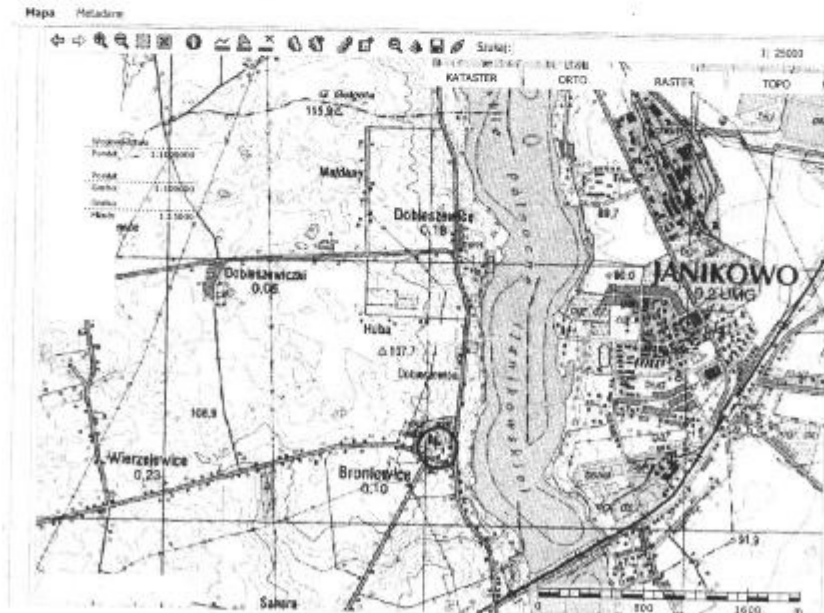
Uzasadnienie

Zgodnie z art. 40 ust. 1 ustawy o ochronie przyrody: cyt. „, pomnikami przyrody są pojedyncze twory przyrody żywej i nieożywionej lub ich skupiska o szczególnej wartości przyrodniczej, naukowej, kulturowej, historycznej lub krajobrazowej oraz odznaczające się indywidualnymi cechami, wyróżniającymi je wśród innych tworów, okazałych rozmiarów drzewa, krzewy gatunków rodzimych lub obcych, źródła, wodospady, wywierzyska, skałki, jary, głazy narzutowe oraz jaskinie”. Na podstawie rozporządzenia nr 322 Wojewody Bydgoskiego z dnia 29 grudnia 1995r. na terenie gminy Janikowo do tej pory było zarejestrowanych 41 drzew pomnikowych. Do naszych czasów dotrwało 37 drzew zarejestrowanych jako drzewa pojedyncze, skupiska lub aleje, 4 drzewa uległy zniszczeniu z przyczyn naturalnych (wywroty). W dniu 12 kwietnia 2010r. Pan Piotr Jonatowski złożył wniosek o objęcie ochroną i nadanie indywidualnych nazw trzem drzewom wymienionym w § 1 pkt. 1, charakteryzującym się okazałym wzrostem i sędziwym wiekiem. Po przeprowadzeniu przeglądu zadrzewień i parków na terenie gminy do objęcia ochroną zostały zakwalifikowane jeszcze trzy drzewa wymienione w § 1 pkt. 2, 3 i 4, które charakteryzują się m.in. największymi obwodami z poszczególnych gatunków drzew występujących na terenie gminy Janikowo. Ponadto od roku 1993r. przed Urzędem Miejskim w Janikowie jest zlokalizowany głaz narzutowy, który z uwagi na największe rozmiary, walory krajobrazowe i okoliczności odkrycia zasługuje na objęcie szczególną ochroną jako pomnik przyrody nieożywionej. Na podstawie art. 44 ust. 1 ustawy z dnia 16 kwietnia 2009r. o ochronie przyrody ustanowienie pomnika następuje w drodze uchwały rady gminy. Przedmiotowy projekt uchwały wymaga uzgodnienia z właściwym Regionalnym Dyrektorem Ochrony Środowiska, co zostało dopełnione (pismo z dnia 21 września 2010r., odpowiedź Regionalnego Dyrektora Ochrony Środowiska z dnia 29 września 2010r. uzgadniające projekt w/w uchwały). Na podstawie art. 44 ust. 1 pkt. 2 w/w ustawy, w odniesieniu do chronionych obiektów zostały wprowadzone zakazy wybrane spośród zakazów określonych w art. 45 ust. 1 w/w ustawy. Objęcie pomników ochroną prawną zostało również uzgodnione pozytywnie z właścicielami nieruchomości, na których są zlokalizowane. Ustanowienie pomników niesie za sobą również koszty związane z oznakowaniem tabliczkami informacyjnymi oraz koszty wynikające z przeprowadzanych prac pielęgnacyjnych i konserwatorskich drzew. Wymienione w uchwale obiekty spełniają formalne i faktyczne warunki uznania ich za pomniki przyrody. Stanowią one cenne elementy naturalnej przyrody na terenie gminy, a także posiadają walory dydaktyczno – naukowe, estetyczne i krajobrazowe. Objęcie tych obiektów ochroną prawną zwiększy ich liczbę na terenie gminy oraz nadzór nad ich utrzymaniem i pielęgnacją.

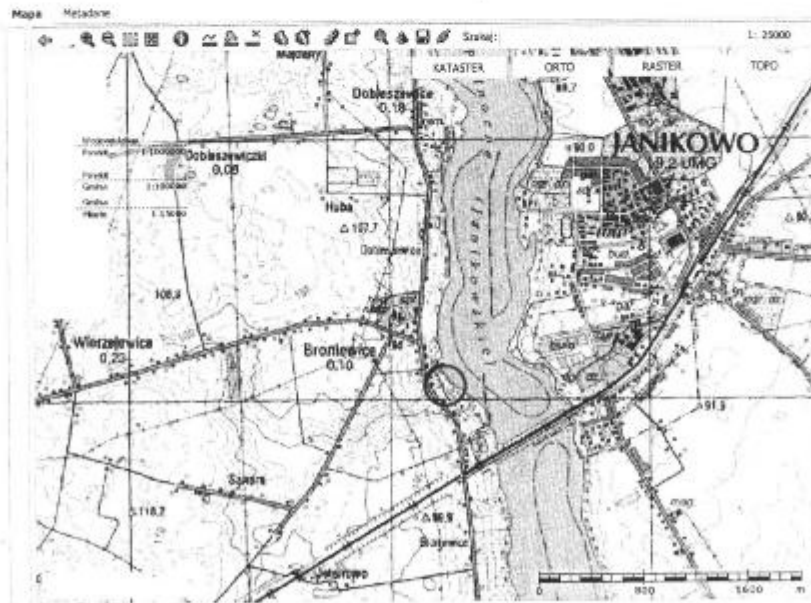
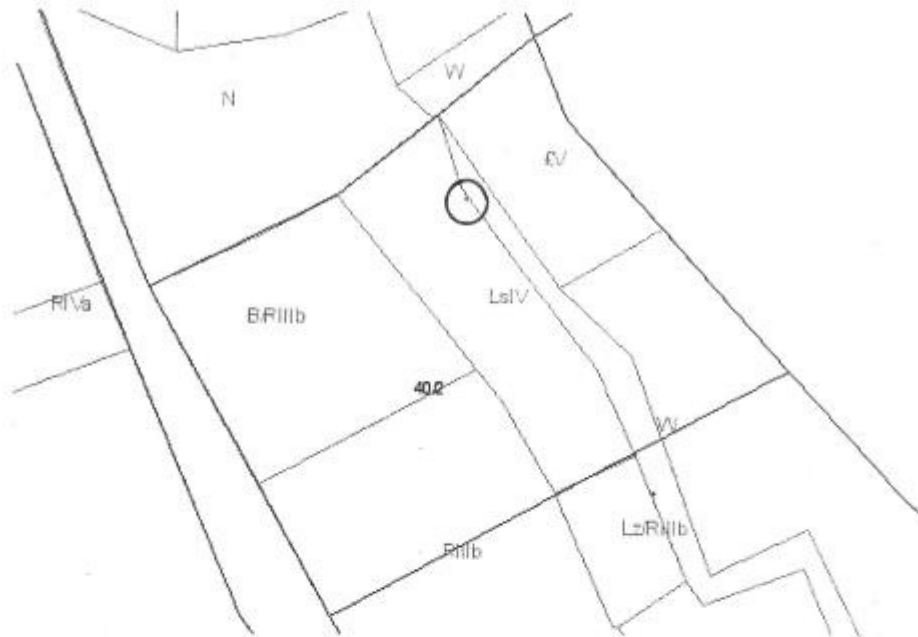
Załącznik Nr 1 - lokalizacja trzech drzew wymienionych w § 1 pkt. 1 uchwały Nr XLI/291/2010 Rady Miejskiej w Janikowie z dnia 14 października 2010r.



Załącznik Nr 2 - lokalizacja drzewa wymienionego w § 1 pkt. 2 uchwały Nr XLI/291/2010 Rady Miejskiej w Janikowie z dnia 14 października 2010r.

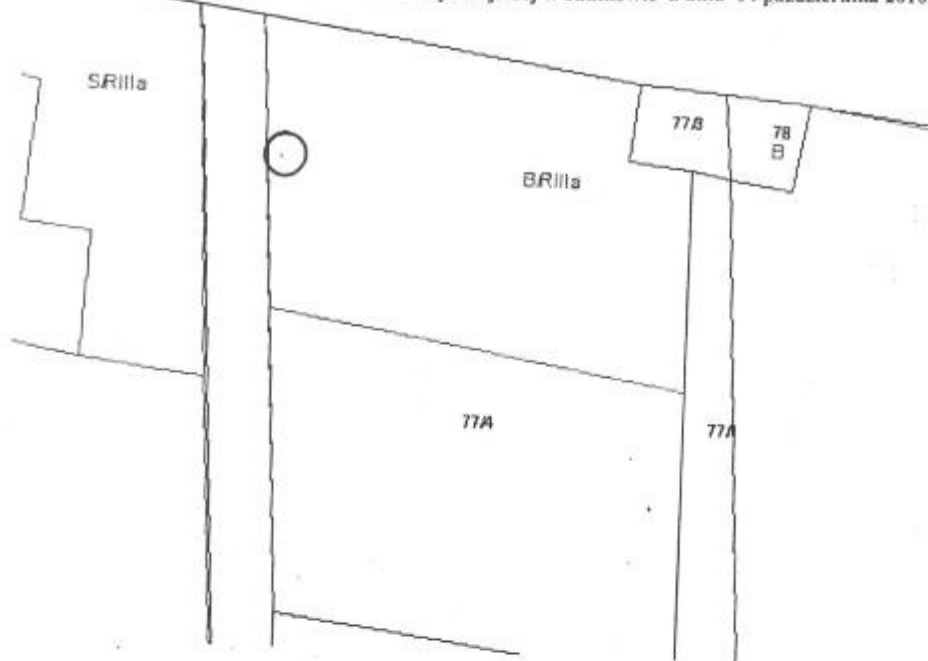


Załącznik Nr 3 - lokalizacja drzewa wymienionego w § 1 pkt. 3 uchwały Nr XLI/291/2010 Rady Miejskiej w Janikowie z dnia 14 października 2010r.



← JANIKOWO

Załącznik Nr 4 - lokalizacja drzewa wymienionego w § 1 pkt. 4 uchwały
Nr XLI/291/2010 Rady Miejskiej w Janikowie z dnia 14 października 2010r.



Załącznik Nr 5 – lokalizacja glazu narzutowego wymienionego w § 3 pkt. 1 uchwały Nr XLI/291/2010 Rady Miejskiej w Janikowie z dnia 14 października 2010r.

